

Автоматический противоослепляющий фонарь Автоматичний протизасліплюючим ліхтар

У темний час доби на автошляхах можна зустріти автомобілі, у яких на лобовому склі зліва вгорі світить синій або зелений ліхтарик. Це одне з противоослепляючих пристроїв. Для підвищення його ефективності пропонується наведена нижче схема.

Розглянемо корисність автомобільного протівоослепляючого пристрої для водія. На графіку (рис.1) розподілу інтенсивності променистого потоку лампи розжарювання [1] видно, що найбільшу його частину складають червоний, помаранчевий і жовтий промені, які в основному і засвічують сітківку очей водія.

Для того щоб "відсікти" найбільш яскраву частину спектру фар автомобіля, багато водіїв встановлюють вгорі лобового скла пасивні світлофільтри зі смуг синього або зеленого оргскла.

Однак пасивні світлофільтри дуже незручні, тому що знаходяться вище основного поля зору водія.

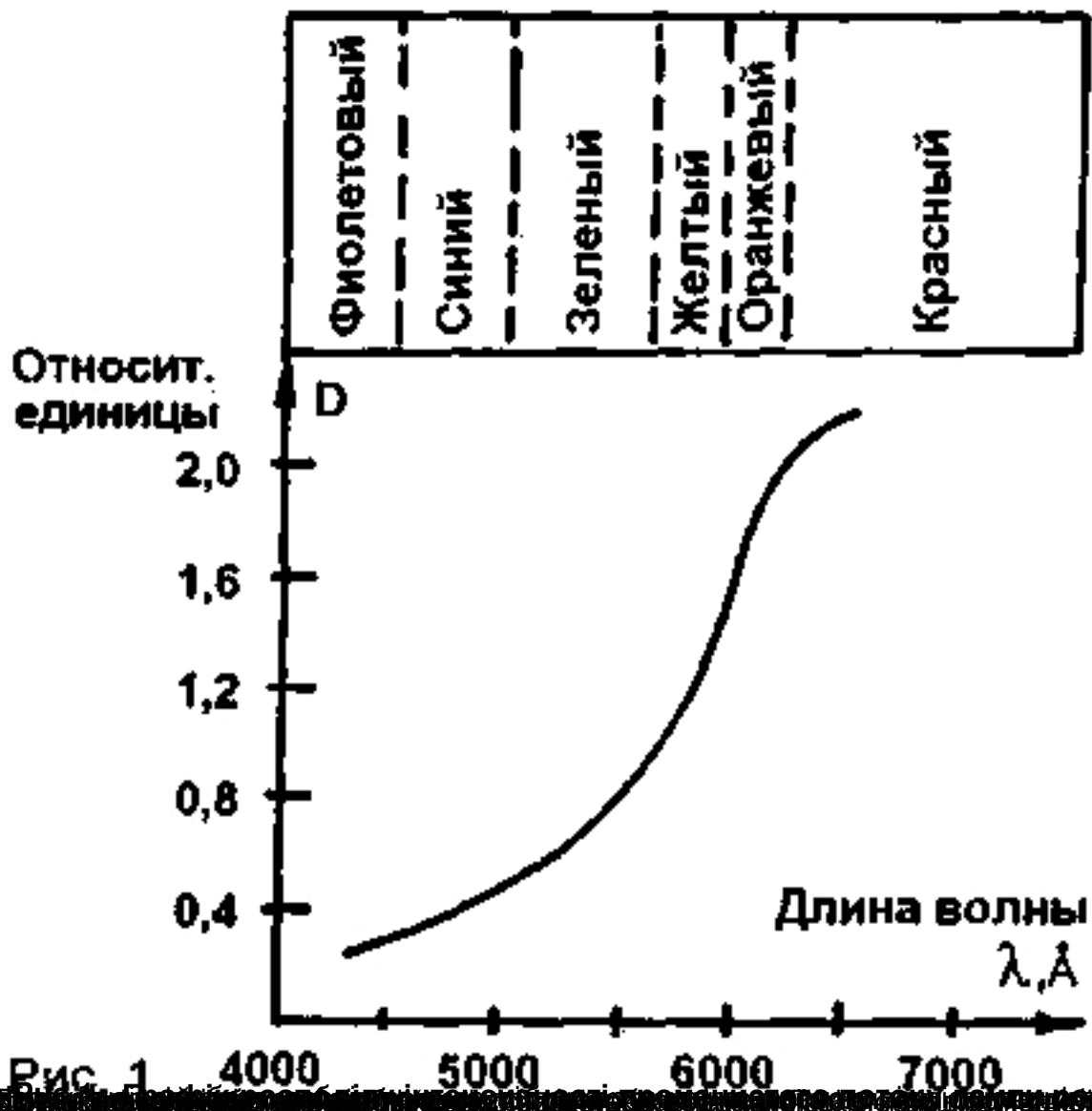


Рис. 1

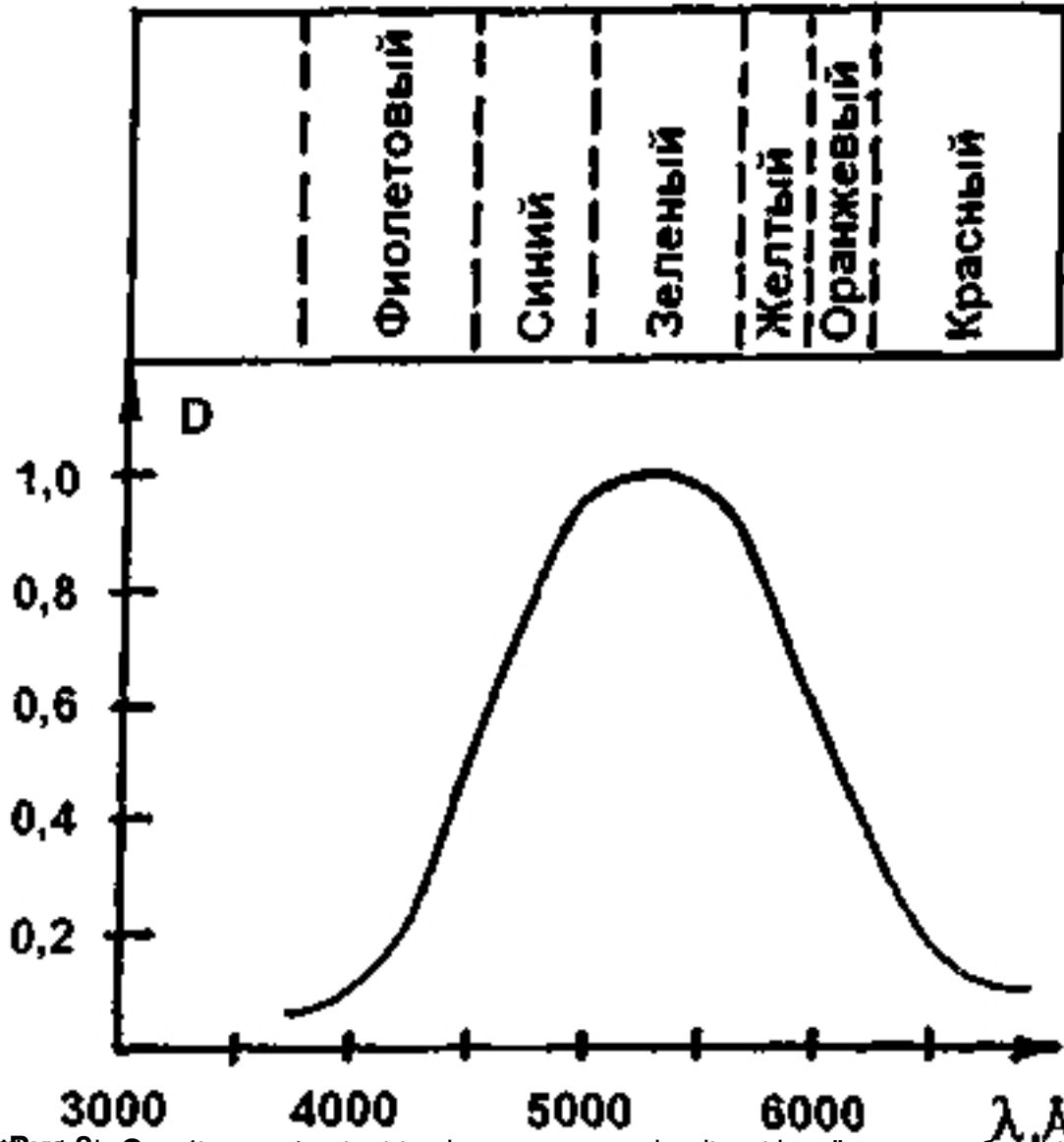


Рис. 2. Спектральная характеристика противоослепляющего фонаря

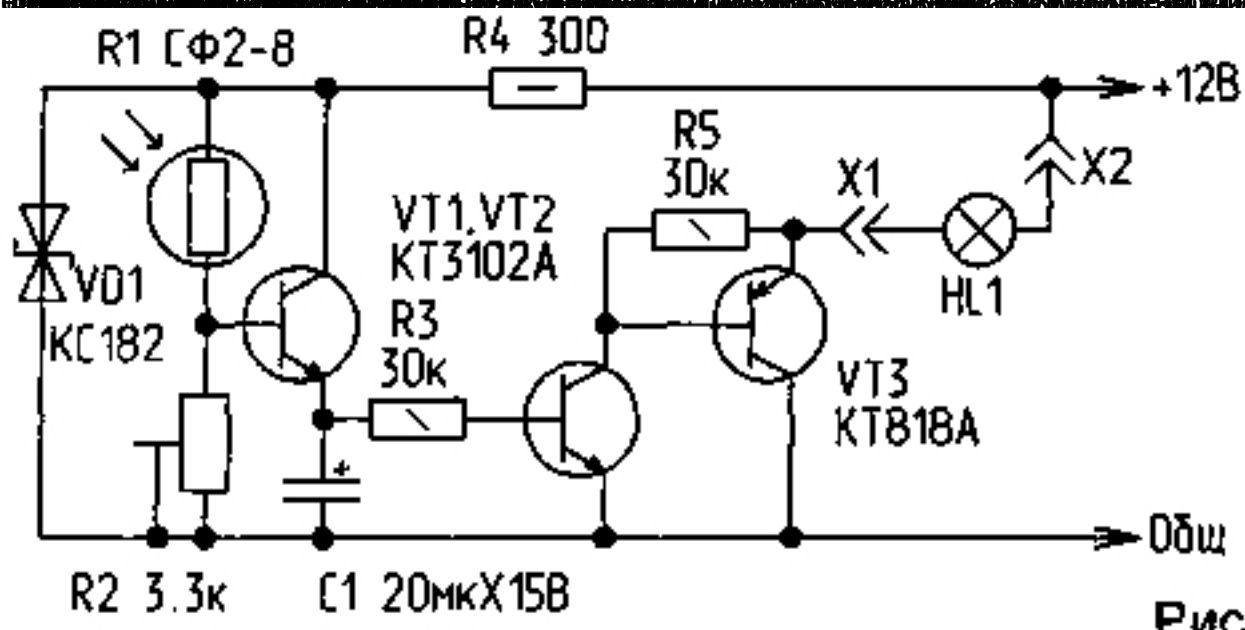


Рис. 3

Рис. 3. Принципиальная схема противоослепляющего фонаря

Автоматический противоослепляющий фонарь

Автор: Administrator
25.03.2012 07:55 -

Піт Браун, А.С. Короткий довідник по фізиці. М.: Вища шк. 1969.-С. 111, 114.
4.БЕЛІЦЬКИЙ, С.В. 190. Новаторська освіт. М. Бердськ, 1999. 56.